



PEMERINTAH KABUPATEN
MUSI BANYUASIN



SATU DATA
INDONESIA

DESA BAILANGU DALAM ANGKA 2024



BAPAK ALI SODIKIN
Kepala Desa Bailangu

IBU MELATI
Wakil T.P.P.M. Desa Bailangu

DESA BAILANGU DALAM ANGKA 2024

TIM PENYUSUN

Pengarah:

Ali Sodikin

Kepala Desa Bailangu

Penyusun:

Emiwidiyanti

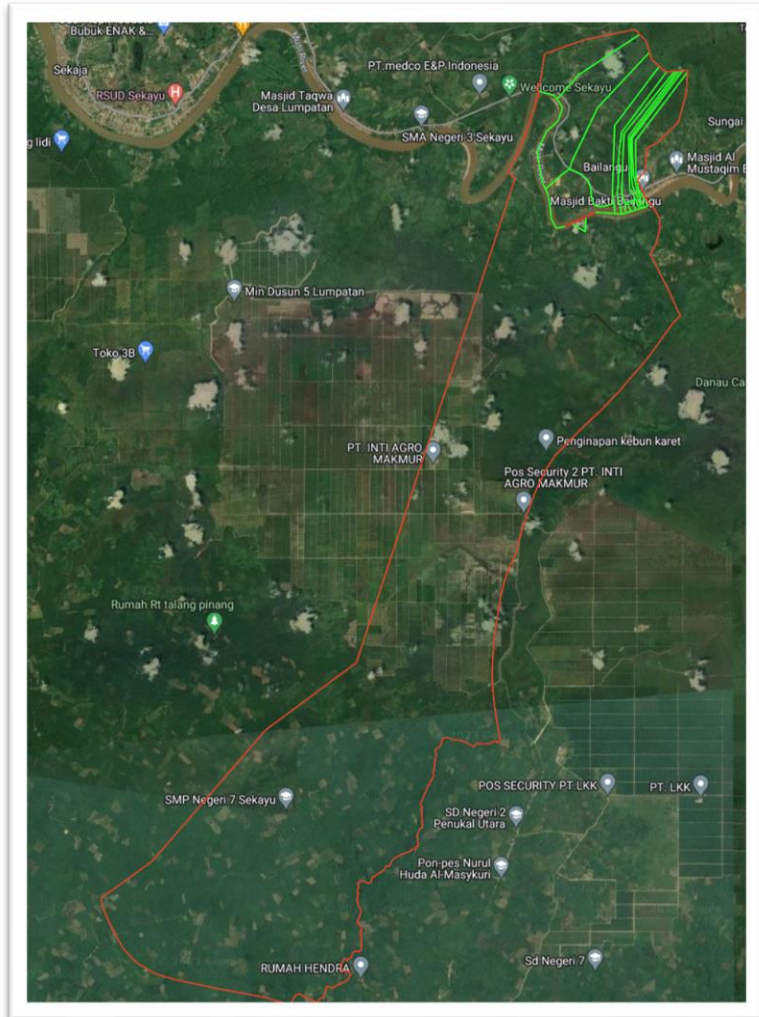
Hayati

Sekos Zuiles

Layout dan Grafik:

Ferdiansyah

PETA WILAYAH DESA BAILANGU



KATA PENGANTAR

Desa Bailangu Dalam Angka 2024 merupakan publikasi perdana yang diterbitkan sebagai salah satu hasil dari kegiatan Desa Cinta Statistik (Desa Cantik) Kabupaten Musi Banyuasin Tahun 2024. Disadari bahwa publikasi ini belum sepenuhnya memenuhi harapan pihak pengguna data khususnya pada perencanaan kebijakan. Namun publikasi ini diharapkan dapat membantu melengkapi penyusunan rencana pembangunan Desa Bailangu.

Publikasi ini dapat terwujud berkat kerja sama dan bantuan dari berbagai pihak, terutama dari pemerintah daerah. Kepada semua pihak yang telah memberikan bantuan disampaikan penghargaan dan terimakasih yang sebesar-besarnya.

Walaupun publikasi ini telah disiapkan sebaik-baiknya, namun disadari masih ada kekurangan dan kesalahan yang terjadi. Untuk perbaikan publikasi ini, tanggapan dan saran yang bersifat konstruktif dari para pemakai sangat diharapkan.

Sekayu, Oktober 2024
Kepala Desa Bailangu,



Ali Sodikin

DAFTAR ISI

TIM PENYUSUN.....	iv
PETA WILAYAH DESA BAILANGU	v
KATA PENGANTAR	vii
DAFTAR ISI	viii
DAFTAR TABEL	ix
DAFTAR GRAFIK	xi
BAB 1. GEOGRAFI	1
BAB 2. PEMERINTAHAN	5
BAB 3. PENDUDUK	13
BAB 4. SOSIAL DAN KESEJAHTERAAN RAKYAT	23
BAB 5. PEREKONOMIAN.....	41

DAFTAR TABEL

Tabel 1.1 Letak Geografis Wilayah Desa Bailangu, 2024	3
Tabel 1.2 Tinggi Wilayah dan Jarak ke Ibukota Desa Bailangu di Desa Bailangu, 2024	4
Tabel 2.1 Banyaknya Dusun dan RT di Desa Bailangu, 2024	8
Tabel 2.2 Kelengkapan Aparat Desa/Kelurahan di Desa Bailangu, 2024	9
Tabel 2.3 Nama Ketua RT/RW/Kepala Dusun masing-masing RT/RW/Dusun di Desa Bailangu, 2024	10
Tabel 2.4 Jumlah Pengurus RT/RW/Dusun di Desa Bailangu, 2024	11
Tabel 2.5 Jumlah Pegawai Negeri Sipil (PNS) Menurut Jenis Kelamin di Desa Bailangu, 2024	12
Tabel 3.1 Jumlah Penduduk Menurut Jenis Kelamin di Desa Bailangu, 2024	16
Tabel 3.2 Rasio Jenis Kelamin Menurut RT di Desa Bailangu, 2024	17
Tabel 3.3 Jumlah Keluarga di Desa Bailangu, 2024	18
Tabel 3.4 Jumlah Keluarga Menurut Penggunaan Listrik di Desa Bailangu, 2024	19
Tabel 3.5 Jumlah Penduduk dan Agama yang Dianut di Desa Bailangu, 2024	20
Tabel 3.6 Jumlah Penduduk yang Memiliki Disabilitas di Desa Bailangu, 2024	21
Tabel 4.1 Jumlah Sekolah Menurut Tingkat Pendidikan di Desa Bailangu, 2024	26
Tabel 4.2 Jumlah Guru Menurut Tingkat Pendidikan di Desa Bailangu, 2024	27
Tabel 4.3 Jumlah Murid Menurut Tingkat Pendidikan di Desa Bailangu, 2024	28
Tabel 4.4 Jumlah Fasilitas Kesehatan di Desa Bailangu, 2024	29
Tabel 4.5 Jumlah Tenaga Kesehatan di Desa Bailangu, 2024	30
Tabel 4.6 Banyaknya Kejadian Bencana Alam dan Jenis Bencana Alam di Desa Bailangu, 2024	32

Tabel 4.7 Banyaknya Warga Penderita Gizi Buruk Menurut Desa/ Kelurahan di Desa Bailangu, 2024.....	34
Tabel 4.8 Banyaknya Embung Desa di Desa Bailangu, 2024	35
Tabel 4.9 Jumlah Anggota Kelompok Karang Taruna di Desa Bailangu, 2024	36
Tabel 4.10 Penggunaan Fasilitas Buang Air besar dan Tempat Pembuangan Akhir Tinja Sebagian Besar Keluarga di Desa Bailangu, 2024	37
Tabel 4.11 Sumber Air Untuk minum dan Mandi/Cuci Sebagian Besar Keluarga di Desa Bailangu, 2024.....	38
Tabel 4.12 Jumlah Menara Telepon seluler dan Operator Layanan Komunikasi Telepon Seluler di Desa Bailangu, 2024	39
Tabel 4.13 Kekuatan Sinyal Telepon Seluler dan Jenis Sinyal Internet Telepon Seluler di Desa Bailangu, 2024.....	40
Tabel 5.1 Keberadaan Pangkalan/Agen/Penjual Minyak Tanah dan LPG di Desa Bailangu, 2024	44
Tabel 5.2 Jumlah Bank Menurut Jenisnya di Desa Bailangu, 2024	45
Tabel 5.3 Jumlah Koperasi Menurut Jenisnya di Desa Bailangu, 2024	46
Tabel 5.4 Jumlah Pasar Menurut Jenisnya di Desa Bailangu, 2024	47
Tabel 5.5 Jumlah Toko/Warung Kelontong dan Minimarket/ Swalayan di Desa Bailangu, 2024	48

DAFTAR GRAFIK

Grafik 2.1 Banyaknya Dusun dan RT di Desa Bailangu, 2024	7
Grafik 3.1 Jumlah Penduduk Menurut Jenis Kelamin di Desa Bailangu, 2024	15

Bab 1. Geografi



BAB 1. GEOGRAFI

Desa Bailangu secara geografis terletak di Kecamatan Sekayu Kabupaten Musi Banyuasin. Desa Bailangu memiliki luas 10115 Ha dengan batas-batas administratif pemerintahan Desa Bailangu adalah sebagai berikut:

- Sebelah Utara : Desa Lumpatan II,
Desa Bailangu Timur dan
Desa Epil
- Sebelah Selatan : Kelurahan Kayuara, Desa Sindang
Marga dan Kabupaten Pali
- Sebelah Timur : Desa Bailangu Timur dan Desa
Danau Cala
- Sebelah Barat : Desa Lumpatan dan
Desa Lumpatan II

Dilihat dari topografi dan kontur tanah, Desa Bailangu secara umum berupa dataran dengan ketinggian wilayah sebesar 28 mdpl. Pusat pemerintahan Desa Bailangu adalah di RT 03 Dusun II Desa Bailangu dimana jarak Desa Bailangu ke ibukota kecamatan adalah 20 km.

Tabel 1.1 Letak Geografis Wilayah Desa Bailangu, 2024

Letak dan Luas	Uraian
Tipologi Desa	: Perkebunan dan Persawahan
Koordinat	: 103,94561 BT / - 2,9039 LS
Letak di atas permukaan laut	: 28 Mdpl
Luas Wilayah	: 10115 Ha
Batas Wilayah	
Sebelah Utara	: Desa Lumpatan II dan Desa Bailangu Timur
Sebelah Selatan	: Desa Danau Cala dan Kabupaten Pali
Sebelah Timur	: Desa Bailangu Timur
Sebelah Barat	: Desa Lumpatan dan Lumpatan II

Tabel 1.2 Tinggi Wilayah dan Jarak ke Ibukota Desa Bailangu di Desa Bailangu, 2024

RT/RW/Dusun	Tinggi Wilayah	Jarak Ke Kantor Desa/Kelurahan (km)
RT 01	28 mdpl	3,1
RT 02	28 mdpl	3
RT 03	28 mdpl	0,9
RT 04	28 mdpl	0,9
RT 05	28 mdpl	0,34
RT 06	28 mdpl	0,42
RT 07	28 mdpl	0,41
RT 08	28 mdpl	0,66
RT 09	28 mdpl	0,7
RT 10	28 mdpl	0,45
RT 11	28 mdpl	0,71
RT 12	28 mdpl	0,78
RT 13	28 mdpl	0,88
RT 14	28 mdpl	0,91
RT 15	28 mdpl	95
RT 16	28 mdpl	115
Desa Bailangu		

Bab 2.

Pemerintahan

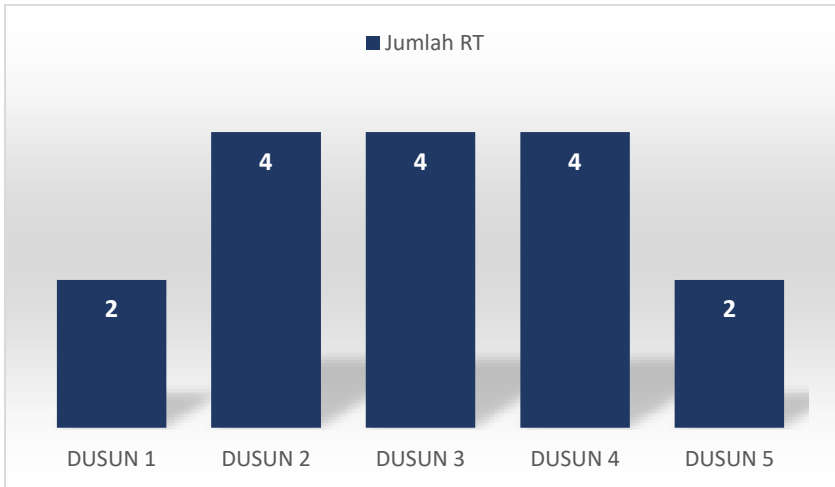


BAB 2. PEMERINTAHAN

Desa Bailangu dimulai dari abad ke 17 masehi, lokasi Dusun seberang Desa Sungai Guci Pejabat Pemerintah yang pertama Mekal Matili dalam kesehariannya sering di panggil Puyang Jangut yang kuburannya berada disungai guci. Sejarah Desa Bailangu dimulai dari masa Pemerintahan berubah menjadi Kerio kemudian yang terakhir sampai sekarang yaitu Kepala Desa.

Desa Bailangu terdiri dari 5 Dusun dan 16 RT dimana masing-masing dusun terdiri dari ada 2 RT dan ada 4 RT. Dalam melaksanakan pemerintahan, Desa Bailangu dipimpin oleh Kepala Desa, Bapak Ali Sodikin yang dibantu oleh Sekretaris Desa Bapak Doni Muzamil Aparat Desa Bailangu sendiri terdiri atas 3 orang Kepala Urusan, 3 orang Kepala Seksi, dan 5 orang Kepala Dusun.

Grafik 2.1 Banyaknya Dusun dan RT di Desa Bailangu, 2024



Tabel 2.1 Banyaknya Dusun dan RT di Desa Bailangu, 2024

Dusun	Jumlah RT
DUSUN 1	2
DUSUN 2	4
DUSUN 3	4
DUSUN 4	4
DUSUN 5	2
Desa Bailangu	16

Tabel 2.2 Kelengkapan Aparat Desa/Kelurahan di Desa
Bailangu, 2024

Jabatan	Nama
Kepala Desa/ Lurah	Ali Sodikin
Sekretaris Desa	Doni Muzamil
Ketua BPD	Hendri
Ketua LPMD	Abuan

Tabel 2.3 Nama Ketua RT/RW/Kepala Dusun masing-masing RT/RW/Dusun di Desa Bailangu, 2024

RT/RW/ Dusun	Nama Ketua RT	Nama Kepala Dusun
RT 01	HENDRI BALADA	QOIZAR
RT 02	HAIRUDDIN	QOIZAR
RT 03	DEDI MURSIDI	HUZER
RT 04	KHAIRUDIN FARSYAH	HUZER
RT 05	EVI	HUZER
RT 06	MUSTAMIR	HUZER
RT 07	SURANA	KUSRI
RT 08	NIRWANSYAH	KUSRI
RT 09	SARIIN	KUSRI
RT 10	THOMAS NOPEMBER	KUSRI
RT 11	PARINA SENTI	ZULKARNAIN
RT 12	DEN MARTEN	ZULKARNAIN
RT 13	RUSTANDI	ZULKARNAIN
RT 14	AKBAR	ZULKARNAIN
RT 15	WIPANDRA	SARDANI
RT 16	EDI SUHERMAN	SARDANI

Tabel 2.4 Jumlah Pengurus RT/RW/Dusun di Desa Bailangu,
2024

RT/RW/Dusun	Pengurus RT/RW/Dusun
RT 01	1
RT 02	1
RT 03	1
RT 04	1
RT 05	1
RT 06	1
RT 07	1
RT 08	1
RT 09	1
RT 10	1
RT 11	1
RT 12	1
RT 13	1
RT 14	1
RT 15	1
RT 16	1
Desa Bailangu	16

Tabel 2.5 Jumlah Pegawai Negeri Sipil (PNS) Menurut Jenis Kelamin di Desa Bailangu, 2024

RT/RW/Dusun	Laki-Laki	Perempuan	Jumlah
RT 01		1	1
RT 02	-	-	0
RT 03	-	1	1
RT 04	-	2	2
RT 05	-	-	-
RT 06	3	2	5
RT 07	2	-	2
RT 08	-	1	1
RT 09	-	1	1
RT 10	-	1	1
RT 11	1	1	2
RT 12	1	2	3
RT 13	-	-	0
RT 14	-	1	1
RT 15	-	-	0
RT 16	-	-	0
Desa Bailangu	7	13	20

Bab 3. Penduduk

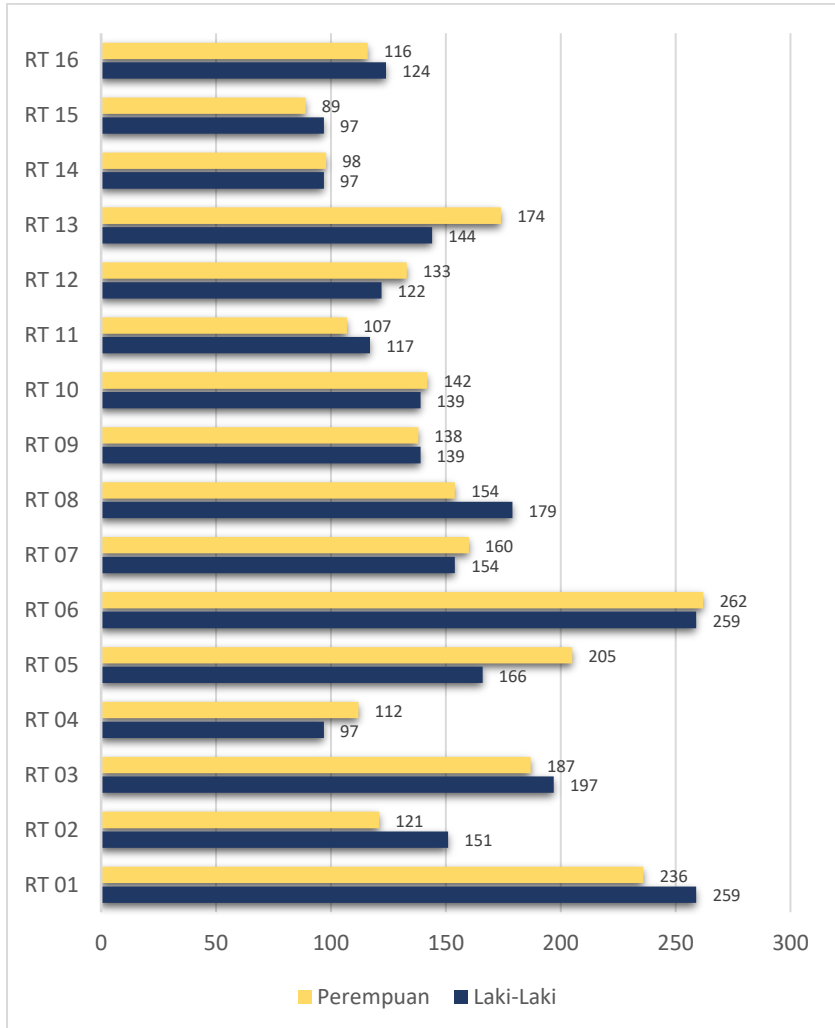


BAB 3. PENDUDUK

Desa Bailangu mempunyai penduduk sebanyak 4875 jiwa yang terdiri dari penduduk laki-laki sebanyak 2441 jiwa dan penduduk perempuan sebanyak 2434 jiwa, Desa Bailangu memiliki jumlah 1317 kk. Sumber penghasilan utama Sebagian besar penduduk di Desa Bailangu adalah perkebunan Kebun Karet dan kelapa sawit. Selain itu ada beberapa penghasilan seperti; kebun sayur-sayuran, buah- buahan dan sawah padi.

Penduduk Desa Bailangu seluruhnya menganut agama islam. Masyarakat Desa Bailangu memiliki kehidupan yang rukun, saling menghormati dan menghargai. Dalam kehidupan sehari-hari, Sebagian masyarakat Desa Bailangu menggunakan Bahasa Sekayu.

Grafik 3.1 Jumlah Penduduk Menurut Jenis Kelamin di Desa Bailangu, 2024



Tabel 3.1 Jumlah Penduduk Menurut Jenis Kelamin di Desa Bailangu, 2024

RT/RW/Dusun	Laki-Laki	Perempuan	Jumlah
RT 01	259	236	495
RT 02	151	121	272
RT 03	197	187	384
RT 04	97	112	209
RT 05	166	205	371
RT 06	259	262	521
RT 07	154	160	314
RT 08	179	154	333
RT 09	139	138	277
RT 10	139	142	281
RT 11	117	107	224
RT 12	122	133	255
RT 13	144	174	318
RT 14	97	98	195
RT 15	97	89	186
RT 16	124	116	240
Desa Bailangu	2441	2434	4875

Tabel 3.2 Rasio Jenis Kelamin Menurut RT di Desa Bailangu, 2024

RT/RW/Dusun	Rasio Jenis Kelamin
RT 01	110
RT 02	125
RT 03	105
RT 04	87
RT 05	81
RT 06	99
RT 07	96
RT 08	116
RT 09	101
RT 10	98
RT 11	109
RT 12	92
RT 13	83
RT 14	99
RT 15	109
RT 16	107
Desa Bailangu	1617

Tabel 3.3 Jumlah Keluarga di Desa Bailangu, 2024

RT/RW/Dusun	Jumlah Keluarga
RT 01	127
RT 02	73
RT 03	98
RT 04	60
RT 05	108
RT 06	138
RT 07	93
RT 08	91
RT 09	78
RT 10	77
RT 11	73
RT 12	63
RT 13	82
RT 14	49
RT 15	51
RT 16	56
Desa Bailangu	1317

Tabel 3.4 Jumlah Keluarga Menurut Penggunaan Listrik di Desa Bailangu, 2024

RT/RW/ Dusun	Listrik PLN	Listrik Non-PLN (swasta, swadaya, atau perseorangan)	Bukan Listrik	Jumlah
RT 01	127	-	-	127
RT 02	73	-	-	73
RT 03	98	-	-	98
RT 04	60	-	-	60
RT 05	108	-	-	108
RT 06	138	-	-	138
RT 07	93	-	-	93
RT 08	91	-	-	91
RT 09	78	-	-	78
RT 10	77	-	-	77
RT 11	73	-	-	73
RT 12	63	-	-	63
RT 13	82	-	-	82
RT 14	49	-	-	49
RT 15	-	2	49	51
RT 16	-	-	56	56
Desa Bailangu	1210	2	105	1317

Tabel 3.5 Jumlah Penduduk dan Agama yang Dianut di Desa Bailangu, 2024

RT/RW/ Dusun	Islam	Protestan	Katolik	Hindu	Budha	Jumlah
RT 01	495	-	-	-	-	495
RT 02	272	-	-	-	-	272
RT 03	384	-	-	-	-	384
RT 04	209	-	-	-	-	209
RT 05	371	-	-	-	-	371
RT 06	521	-	-	-	-	521
RT 07	314	-	-	-	-	314
RT 08	333	-	-	-	-	333
RT 09	277	-	-	-	-	277
RT 10	281	-	-	-	-	281
RT 11	224	-	-	-	-	224
RT 12	255	-	-	-	-	255
RT 13	318	-	-	-	-	318
RT 14	195	-	-	-	-	195
RT 15	186	-	-	-	-	186
RT 16	240	-	-	-	-	240
Desa Bailangu	4875	-	-	-	-	4875

Tabel 3.6 Jumlah Penduduk yang Memiliki Disabilitas di Desa Bailangu, 2024

RT/RW/ Dusun	Tuna Netra	Tuna Rungu	Tuna Wicara	Tuna Rungu- Wicara	Tuna Daksa
RT 01	-	1	-	-	5
RT 02	1	-	-	1	3
RT 03	-	1	-	1	1
RT 04	1	-	-	-	-
RT 05	2	1	-	-	-
RT 06	1	-	-	-	-
RT 07	1	1	-	-	1
RT 08	-	-	-	-	-
RT 09	1	-	-	-	-
RT 10	-	-	-	-	-
RT 11	-	-	-	-	-
RT 12	-	-	-	-	1
RT 13	-	1	-	-	1
RT 14	-	-	-	-	-
RT 15	-	-	-	-	-
RT 16	-	-	-	-	-
Desa Bailangu	7	5	-	2	12

Lanjutan Tabel 3.6

RT/RW/ Dusun	Tuna Grahita	Tuna Laras	Tuna Eks Sakit Kusta	Tuna Ganda
RT 01	2	-	-	-
RT 02	-	-	-	-
RT 03	2	-	-	-
RT 04	3	-	-	-
RT 05	-	-	-	-
RT 06	2	-	-	-
RT 07	2	-	-	-
RT 08	1	-	-	-
RT 09	1	-	-	-
RT 10	1	-	-	-
RT 11	2	-	-	-
RT 12	3	-	-	-
RT 13	4	-	-	-
RT 14	1	-	-	-
RT 15	-	-	-	-
RT 16	-	-	-	-
Desa Bailangu	24	-	-	-

Bab 4.

Sosial dan Kesejahteraan Rakyat



BAB 4. SOSIAL DAN KESEJAHTERAAN RAKYAT

Salah satu program pokok pembangunan adalah meningkatkan peningkatkan pembangunan sektor pendidikan formal mulai dari tingkat Sekolah Dasar (SD) sampai Perguruan Tinggi dan Pendidikan non formal. Untuk mendukung program tersebut, Desa Bailangu memiliki beberapa fasilitas Pendidikan seperti 2 Paud, 1 Taman Kanak-Kanak, 3 Sekolah Dasar.

Untuk mendukung tersedianya pelayanan masyarakat hingga ke pelosok desa, Desa Bailangu memiliki 1 Puskesmas Pembantu, 3 tempat praktek bidan, dan 2 Poskesdes. Selain itu, terdapat 9 orang tenaga Kesehatan yang tersebar di Desa Bailangu.

Tabel 4.1 Jumlah Sekolah Menurut Tingkat Pendidikan di Desa Bailangu, 2024

Tingkat Pendidikan	Negeri	Swasta	Jumlah
Pendidikan Anak Usia Dini (PAUD)	-	2	2
Taman Kanak-Kanak (TK)	-	1	1
Raudatul Athfal (RA)	-	-	-
Sekolah Dasar (SD)	3	-	3
Madrasah Ibtidaiyah (MI)	-	-	-
Sekolah Menengah Pertama (SMP)	-	-	-
Madrasah Tsanawiyah (MTs)	-	-	-
Sekolah Menengah Atas (SMA)	-	-	-
Sekolah Menengah Kejuruan (SMK)	-	-	-
Madrasah Aliyah (MA)	-	-	-

Tabel 4.2 Jumlah Guru Menurut Tingkat Pendidikan di Desa Bailangu, 2024

Tingkat Pendidikan	Negeri	Swasta	Jumlah
Pendidikan Anak Usia Dini (PAUD)	-	12	12
Taman Kanak-Kanak (TK)	-	4	4
Raudatul Athfal (RA)	-	-	-
Sekolah Dasar (SD)	30	-	30
Madrasah Ibtidaiyah (MI)	-	-	-
Sekolah Menengah Pertama (SMP)	-	-	-
Madrasah Tsanawiyah (MTs)	-	-	-
Sekolah Menengah Atas (SMA)	-	-	-
Sekolah Menengah Kejuruan (SMK)	-	-	-
Madrasah Aliyah (MA)	-	-	-

Tabel 4.3 Jumlah Murid Menurut Tingkat Pendidikan di Desa Bailangu, 2024

Tingkat Pendidikan	Negeri	Swasta	Jumlah
Pendidikan Anak Usia Dini (PAUD)	-	95	95
Taman Kanak-Kanak (TK)	-	20	20
Raudatul Athfal (RA)	-	-	-
Sekolah Dasar (SD)	455	-	455
Madrasah Ibtidaiyah (MI)	-	-	-
Sekolah Menengah Pertama (SMP)	-	-	-
Madrasah Tsanawiyah (MTs)	-	-	-
Sekolah Menengah Atas (SMA)	-	-	-
Sekolah Menengah Kejuruan (SMK)	-	-	-
Madrasah Aliyah (MA)	-	-	-

Tabel 4.4 Jumlah Fasilitas Kesehatan di Desa Bailangu, 2024

RT/RW/ Dusun	Puskesmas pembantu	Tempat praktik bidan	Poskesdes	Posyandu	Posbindu
RT 01	-	-	1	-	-
RT 02	-	-	-	-	-
RT 03	-	-	-	-	-
RT 04	-	-	-	-	-
RT 05	-	-	-	-	-
RT 06	1	1	-	-	-
RT 07	-	1	-	-	-
RT 08	-	1	-	-	-
RT 09	-	-	-	-	-
RT 10	-	-	-	-	-
RT 11	-	-	-	-	-
RT 12	-	-	-	-	-
RT 13	-	-	-	-	-
RT 14	-	-	-	-	-
RT 15	-	-	1	-	-
RT 16	-	-	-	-	-
Desa Bailangu	1	3	2	-	-

Tabel 4.5 Jumlah Tenaga Kesehatan di Desa Bailangu, 2024

RT/RW/ Dusun	Dokter	Dokter Gigi	Perawat	Bidan	Tenaga Kefarmasian
RT 01	-	-	-	-	-
RT 02	-	-	-	-	-
RT 03	-	-	-	-	-
RT 04	-	-	-	-	-
RT 05	-	-	-	-	-
RT 06	-	-	-	2	-
RT 07	-	-	1	1	-
RT 08	-	-	-	1	-
RT 09	-	-	1	1	-
RT 10	-	-	-	-	-
RT 11	-	-	2	-	-
RT 12	-	-	-	-	-
RT 13	-	-	-	-	-
RT 14	-	-	-	-	-
RT 15	-	-	-	-	-
RT 16	-	-	-	-	-
Desa Bailangu	-	-	4	5	-

Lanjutan Tabel 4.5

RT/RW/ Dusun	Tenaga Kesehatan Masyarakat	Tenaga Kesehatan Lingkungan	Tenaga Gizi	Ahli Teknologi Lab Medis	Jumlah Tenaga Kesehatan
RT 01	-	-	-	-	-
RT 02	-	-	-	-	-
RT 03	-	-	-	-	-
RT 04	-	-	-	-	-
RT 05	-	-	-	-	-
RT 06	-	-	-	-	-
RT 07	-	-	-	-	-
RT 08	-	-	-	-	-
RT 09	-	-	-	-	-
RT 10	-	-	-	-	-
RT 11	-	-	-	-	-
RT 12	-	-	-	-	-
RT 13	-	-	-	-	-
RT 14	-	-	-	-	-
RT 15	-	-	-	-	-
RT 16	-	-	-	-	-
Desa Bailangu	-	-	-	-	-

Tabel 4.6 Banyaknya Kejadian Bencana Alam dan Jenis Bencana Alam di Desa Bailangu, 2024

RT/RW/Dusun	Tanah Longsor	Banjir	Banjir Bandang	Gempa Bumi
RT 01	-	1	-	-
RT 02	-	1	-	-
RT 03	-	1	-	-
RT 04	2	1	-	-
RT 05	-	1	-	-
RT 06	-	1	-	-
RT 07	-	1	-	-
RT 08	-	1	-	-
RT 09	-	1	-	-
RT 10	-	1	-	-
RT 11	-	1	-	-
RT 12	-	1	-	-
RT 13	-	1	-	-
RT 14	-	1	-	-
RT 15	-	-	-	-
RT 16	-	-	-	-
Desa Bailangu	2	14	-	-

Lanjutan Tabel 4.6

RT/RW/ Dusun	Angin Puyuh/ Puting Beliung/ Topan	Kebakaran hutan dan lahan	Kekeringan (lahan)	Abrasi
RT 01	-	-	-	-
RT 02	-	-	-	-
RT 03	-	-	-	-
RT 04	-	-	-	-
RT 05	-	-	-	-
RT 06	-	-	-	-
RT 07	-	-	-	-
RT 08	-	-	-	-
RT 09	-	-	-	-
RT 10	-	-	-	-
RT 11	-	-	-	-
RT 12	-	-	-	-
RT 13	-	-	-	-
RT 14	-	-	-	-
RT 15	-	-	-	-
RT 16	-	-	-	-
Desa Bailangu	-	-	-	-

Tabel 4.7 Banyaknya Warga Penderita Gizi Buruk Menurut Desa/ Kelurahan di Desa Bailangu, 2024

RT/RW/Dusun	2023
RT 01	-
RT 02	-
RT 03	-
RT 04	-
RT 05	-
RT 06	-
RT 07	-
RT 08	-
RT 09	-
RT 10	-
RT 11	-
RT 12	-
RT 13	-
RT 14	-
RT 15	-
RT 16	-
Desa Bailangu	-

Tabel 4.8 Banyaknya Embung Desa di Desa Bailangu, 2024

RT/RW/Dusun	2023
RT 01	-
RT 02	-
RT 03	-
RT 04	-
RT 05	-
RT 06	-
RT 07	-
RT 08	-
RT 09	-
RT 10	-
RT 11	-
RT 12	-
RT 13	-
RT 14	1
RT 15	-
RT 16	-
Desa Bailangu	1

Tabel 4.9 Jumlah Anggota Kelompok Karang Taruna di Desa Bailangu, 2024

RT/RW/Dusun	Jumlah Anggota Karang Taruna
RT 01	4
RT 02	1
RT 03	2
RT 04	3
RT 05	2
RT 06	4
RT 07	2
RT 08	4
RT 09	3
RT 10	3
RT 11	3
RT 12	5
RT 13	1
RT 14	1
RT 15	-
RT 16	-
Desa Bailangu	38

Tabel 4.10 Penggunaan Fasilitas Buang Air besar dan Tempat Pembuangan Akhir Tinja Sebagian Besar Keluarga di Desa Bailangu, 2024

RT/RW/Dusun	Penggunaan fasilitas buang air besar sebagian besar keluarga	Tempat pembuangan akhir tinja sebagian besar keluarga
RT 01	Jamban sendiri	Tangki septik
RT 02	Jamban sendiri	Tangki septik
RT 03	Jamban sendiri	Tangki septik
RT 04	Jamban sendiri	Tangki septik
RT 05	Jamban sendiri	Tangki septik
RT 06	Jamban sendiri	Tangki septik
RT 07	Jamban sendiri	Tangki septik
RT 08	Jamban sendiri	Tangki septik
RT 09	Jamban sendiri	Tangki septik
RT 10	Jamban sendiri	Tangki septik
RT 11	Jamban sendiri	Tangki septik
RT 12	Jamban sendiri	Tangki septik
RT 13	Jamban sendiri	Tangki septik
RT 14	Jamban sendiri	Tangki septik
RT 15	Jamban sendiri	Lubang tanah
RT 16	Jamban sendiri	Lubang tanah

Tabel 4.11 Sumber Air Untuk minum dan Mandi/Cuci Sebagian Besar Keluarga di Desa Bailangu, 2024

RT/RW/ Dusun	Sumber air untuk minum sebagian besar keluarga	Sumber air untuk mandi/cuci sebagian besar keluarga
RT 01	Sumur	Sumur
RT 02	Pamsimas	Pamsimas
RT 03	Ledeng dengan meteran (PAM/PDAM)	Ledeng dengan meteran (PAM/PDAM)
RT 04	Ledeng dengan meteran (PAM/PDAM)	Ledeng dengan meteran (PAM/PDAM)
RT 05	Ledeng dengan meteran (PAM/PDAM)	Ledeng dengan meteran (PAM/PDAM)
RT 06	Ledeng dengan meteran (PAM/PDAM)	Ledeng dengan meteran (PAM/PDAM)
RT 07	Ledeng dengan meteran (PAM/PDAM)	Ledeng dengan meteran (PAM/PDAM)
RT 08	Ledeng dengan meteran (PAM/PDAM)	Ledeng dengan meteran (PAM/PDAM)
RT 09	Ledeng dengan meteran (PAM/PDAM)	Ledeng dengan meteran (PAM/PDAM)
RT 10	Ledeng dengan meteran (PAM/PDAM)	Ledeng dengan meteran (PAM/PDAM)
RT 11	Ledeng dengan meteran (PAM/PDAM)	Ledeng dengan meteran (PAM/PDAM)
RT 12	Ledeng dengan meteran (PAM/PDAM)	Ledeng dengan meteran (PAM/PDAM)
RT 13	Ledeng dengan meteran (PAM/PDAM)	Ledeng dengan meteran (PAM/PDAM)
RT 14	Ledeng dengan meteran (PAM/PDAM)	Ledeng dengan meteran (PAM/PDAM)
RT 15	Sumur	Sumur
RT 16	Sumur	Sumur

Tabel 4.12 Jumlah Menara Telepon seluler dan Operator Layanan Komunikasi Telepon Seluler di Desa Bailangu, 2024

RT/RW/Dusun	Jumlah Menara Telpon Seluler (BTS)	Jumlah Operator Layanan
RT 01	-	-
RT 02	1	3
RT 03	-	-
RT 04	-	-
RT 05	-	-
RT 06	-	-
RT 07	-	-
RT 08	-	-
RT 09	-	-
RT 10	-	-
RT 11	1	3
RT 12	-	-
RT 13	-	-
RT 14	-	-
RT 15	-	-
RT 16	-	-
Desa Bailangu	2	6

Tabel 4.13 Kekuatan Sinyal Telepon Seluler dan Jenis Sinyal Internet Telepon Seluler di Desa Bailangu, 2024

RT/RW/ Dusun	Kekuatan Sinyal Telepon Seluler	Jenis Sinyal Internet Telepon Seluler
RT 01	KUAT, LEMAH	INDOSAT, XL & TELKOMSEL
RT 02	KUAT	INDOSAT, XL & TELKOMSEL
RT 03	KUAT	INDOSAT, XL & TELKOMSEL
RT 04	KUAT	INDOSAT, XL & TELKOMSEL
RT 05	KUAT	INDOSAT, XL & TELKOMSEL
RT 06	KUAT	INDOSAT, XL & TELKOMSEL
RT 07	KUAT	INDOSAT, XL & TELKOMSEL
RT 08	KUAT	INDOSAT, XL & TELKOMSEL
RT 09	KUAT	INDOSAT, XL & TELKOMSEL
RT 10	KUAT	INDOSAT, XL & TELKOMSEL
RT 11	KUAT	INDOSAT, XL & TELKOMSEL
RT 12	KUAT	INDOSAT, XL & TELKOMSEL
RT 13	KUAT	INDOSAT, XL & TELKOMSEL
RT 14	KUAT	INDOSAT, XL & TELKOMSEL
RT 15	LEMAH	TELKOMSEL
RT 16	LEMAH	TELKOMSEL

Bab 5. Perekonomian



BAB 5. PEREKONOMIAN

Dalam mendukung perekonomian masyarakat, terdapat berbagai fasilitas perekonomian di Desa Bailangu. Misalnya, keberadaan penjual minyak tanah dan LPG yang tersebar di setiap RT. Selain itu, terdapat 1 Koperasi Industri dan 1 Koperasi lainnya beroperasi di Desa Bailangu.

Desa Bailangu juga memiliki 1 Pasar tanpa bangunan di RT 04 Dusun 2 dan terdapat 52 warung/toko kelontong yang menjual kebutuhan sehari-hari yang tersebar di Desa Bailangu.

Tabel 5.1 Keberadaan Pangkalan/Agen/Penjual Minyak Tanah dan LPG di Desa Bailangu, 2024

RT/RW/Dusun	Keberadaan pangkalan/agen/penjual minyak tanah (termasuk penjual minyak tanah keliling)	Keberadaan pangkalan/agen/penjual LPG (warung, toko, supermarket, penjual gas keliling)
RT 01	Tidak Ada	Ada
RT 02	Tidak Ada	Ada
RT 03	Ada	Ada
RT 04	Tidak Ada	Ada
RT 05	Tidak Ada	Ada
RT 06	Tidak Ada	Ada
RT 07	Tidak Ada	Ada
RT 08	Ada	Ada
RT 09	Tidak Ada	Ada
RT 10	Tidak Ada	Ada
RT 11	Tidak Ada	Ada
RT 12	Tidak Ada	Ada
RT 13	Tidak Ada	Ada
RT 14	Tidak Ada	Ada
RT 15	Ada	Ada
RT 16	Tidak Ada	Tidak Ada

Tabel 5.2 Jumlah Bank Menurut Jenisnya di Desa Bailangu, 2024

RT/RW/Dusun	Jumlah Bank Umum Pemerintah	Jumlah Bank Umum Swasta	Jumlah Bank Peekreditan Rakyat (BPS)
RT 01	-	-	-
RT 02	-	-	-
RT 03	-	-	-
RT 04	-	-	-
RT 05	-	-	-
RT 06	-	-	-
RT 07	-	-	-
RT 08	-	-	-
RT 09	-	-	-
RT 10	-	-	-
RT 11	-	-	-
RT 12	-	-	-
RT 13	-	-	-
RT 14	-	-	-
RT 15	-	-	-
RT 16	-	-	-
Desa Bailangu	-	-	-

Tabel 5.3 Jumlah Koperasi Menurut Jenisnya di Desa Bailangu, 2024

RT/RW/ Dusun	Jumlah Koperasi Unit Desa (KUD)	Jumlah Koperasi Industri Kecil dan Kerajinan Rakyat (Kopinkra)/Usaha mikro	Jumlah Koperasi Simpan Pinjam (Kospin)
RT 01	-	-	-
RT 02	-	-	-
RT 03	-	1	-
RT 04	-	-	1
RT 05	-	-	-
RT 06	-	-	-
RT 07	-	-	-
RT 08	-	-	-
RT 09	-	-	-
RT 10	-	-	-
RT 11	-	-	-
RT 12	-	-	-
RT 13	-	-	-
RT 14	-	-	-
RT 15	-	-	-
RT 16	-	-	-
Desa Bailangu	-	1	1

Tabel 5.4 Jumlah Pasar Menurut Jenisnya di Desa Bailangu, 2024

RT/RW/Dusun	Jumlah Pasar dengan Bangunan Permanen	Jumlah Pasar dengan Bangunan Semi Permanen	Jumlah Pasar Tanpa Bangunan
RT 01	-	-	-
RT 02	-	-	-
RT 03	-	-	-
RT 04	-	-	1
RT 05	-	-	-
RT 06	-	-	-
RT 07	-	-	-
RT 08	-	-	-
RT 09	-	-	-
RT 10	-	-	-
RT 11	-	-	-
RT 12	-	-	-
RT 13	-	-	-
RT 14	-	-	-
RT 15	-	-	-
RT 16	-	-	-
Desa Bailangu	-	-	1

Tabel 5.5 Jumlah Toko/Warung Kelontong dan Minimarket/
Swalayan di Desa Bailangu, 2024

RT/RW/Dusun	Jumlah Toko/Warung Kelontong	Jumlah Minimarket/ Swalayan
RT 01	4	-
RT 02	4	-
RT 03	5	-
RT 04	4	-
RT 05	2	-
RT 06	7	-
RT 07	3	-
RT 08	5	-
RT 09	3	-
RT 10	6	-
RT 11	2	-
RT 12	2	-
RT 13	1	-
RT 14	2	1
RT 15	2	-
RT 16	-	-
Desa Bailangu	52	1

